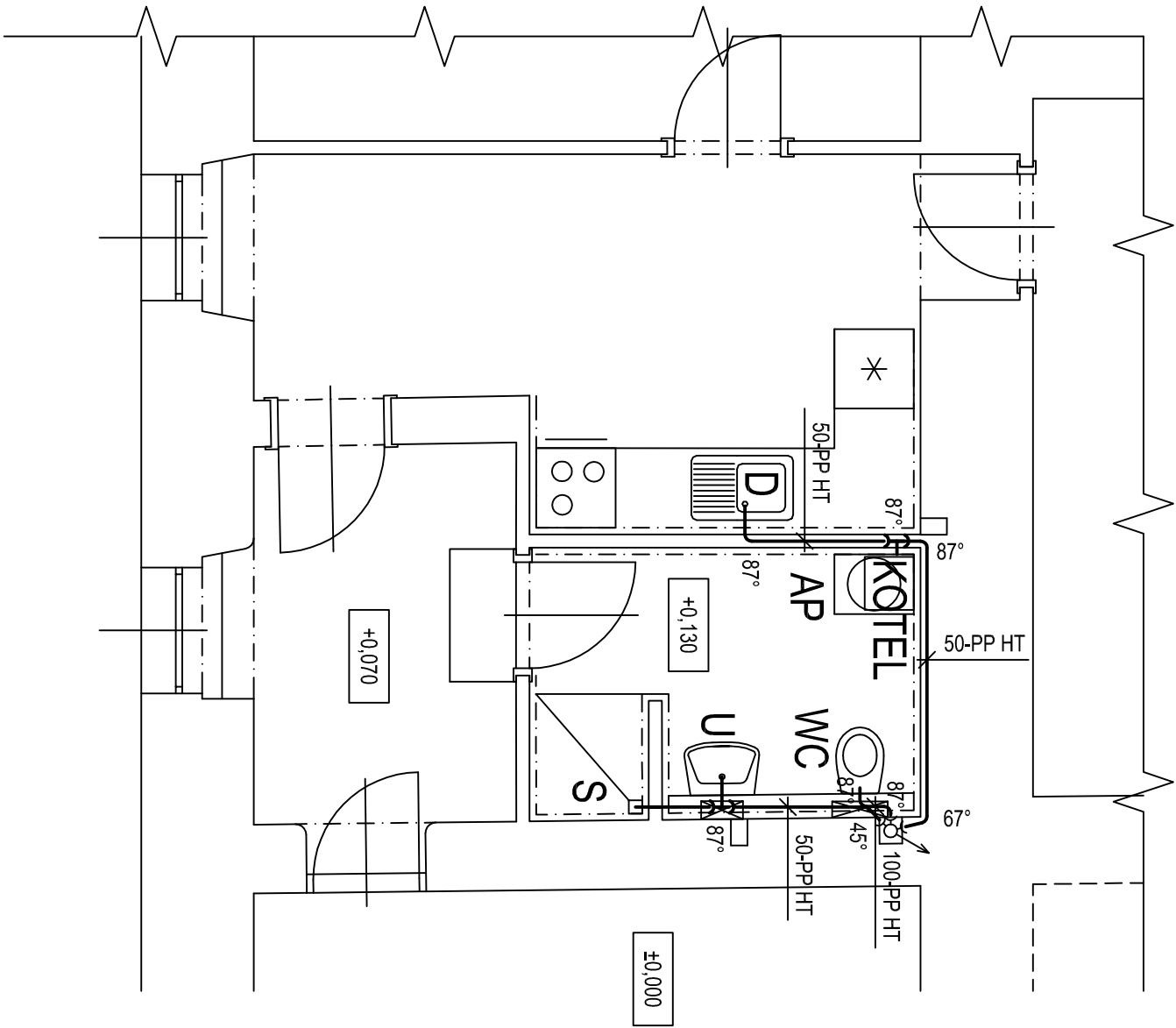


KANALIZACE



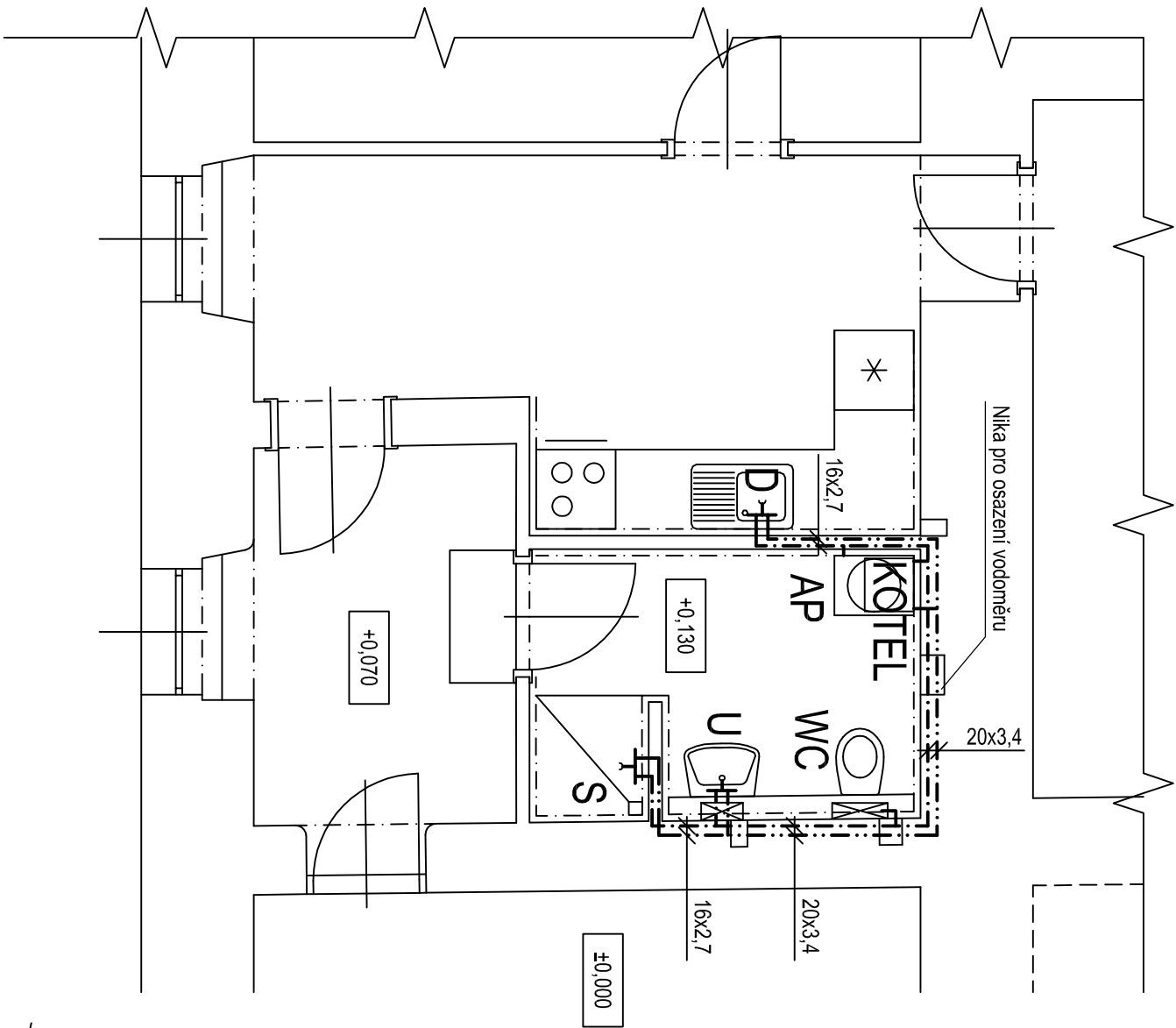
LEGENDA

- Kanalizační potrubí PP - HT systém
- Teplá voda - svařované PPR
- Studená voda - svařované PPR

Poznámka:

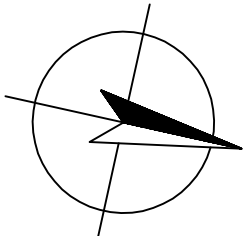
- Nové přípojovací kanalizační potrubí připojí do stávajícího stoupacího potrubí. Možnost připojení dle uvedeného schématu je třeba ověřit po odstranění stávajících zařízeníích předmětů a obnažení stoupacího potrubí a případně upravit dle skutečného stavu.
- Během prohlídky bytu se nepodařilo nalézt stávající vodoměr, ani soupací potrubí. Nový rozvod bude proveden od napojení na stoupající potrubí, nový uzavěr bytu a bytový vodoměr bude osazen do niky v severní stěně, revizní dvířka 300x300 mm.
- Vodovodní potrubí opatřit návrhovou tepelnou izolací MIRELON.

VODOVOD



0,000=210 m n. m. Bpv

SOUŘADNÝ SYSTÉM: S-JTSK



HLAVNÍ PROJEKTANT		MÍSTO STAVBY K.Ú. STARÉ BRNO, P.Č. 1703 VÁCLAVSKÁ 31/15, okres BRNO-MĚSTO, JMK		PROJEKČNÍ A INŽENÝRSKÁ ČINNOST		kontakt: +420 606 680 458 vladan@slamh.eu www.slamh.eu			
Ing. VLADAN HENEK, MBA.									
VYPRACOVAL		STAVEBNÍK/INVESTOR		VLADAN HENEK					
Ing. VLADAN HENEK, MBA.		STATUTÁRNÍ MĚSTO BRNO							
KONTROLOVAL		ZÁSTUPCE INVESTORA		DATUM		STUPEŇ		FORMÁT	
Ing. SVATAVA HENKOVÁ, CSc.		ZDENĚK DOČKAL		12.2015		DSP		2 x A4	
NÁZEV DÍLA		PD VÁCLAVSKÁ 15		ZAKÁZKOVÉ Č.		DIGITÁLNÍ ZPRACOVÁNÍ			
OPRAVA BYTU Č. 10						ARCHICAD 18			
NÁZEV VÝKRESU				PÁŘE		MĚŘÍTKO		ČÍSLO VÝKRESU	
D3. VÝKRESY - NOVÝ STAV						1:50		D3.04	
ZDRAVOTECHNIKA									